



**КОМИТЕТ ИМУЩЕСТВЕННЫХ ОТНОШЕНИЙ
АДМИНИСТРАЦИИ ПЕРМСКОГО МУНИЦИПАЛЬНОГО ОКРУГА**

РЕШЕНИЕ
о размещении объектов № 3598

Пермский край
Пермский округ

12.12.2024

Комитет имущественных отношений администрации Пермского муниципального округа разрешает Публичному акционерному обществу «Россети Урал» (ИНН 6671163413, ОГРН 1056604000970, почтовый адрес: 620026, г. Екатеринбург, ул. Мамина Сибиряка, д. 140)

размещение объекта: «Строительство участка ВЛ 0,4 кВ от ближайшей опоры ВЛ 0,4 кВ от ТП-6448, установка оборудования учета э/э на опоре ВЛ 0,4 кВ для электроснабжения малоэтажной жилой застройки по адресу: Пермский край, Пермский район, д. Нестюково, ул. Полевая (кад. номер зем. участка 59:32:0390001:2202)»

на землях муниципальной собственности, государственная собственность на которые не разграничена.

на срок бессрочно

Местоположение: Пермский край, Пермский муниципальный округ

Приложение: схема предполагаемых к использованию земель или земельных участков.

Особые условия использования:

1) При установке опор электросетевого хозяйства учесть параметры ширины проезда улично-дорожной сети, во избежание сужения полосы отвода дороги. Установить опоры на расстоянии не более 2 метров от границ земельного участка.

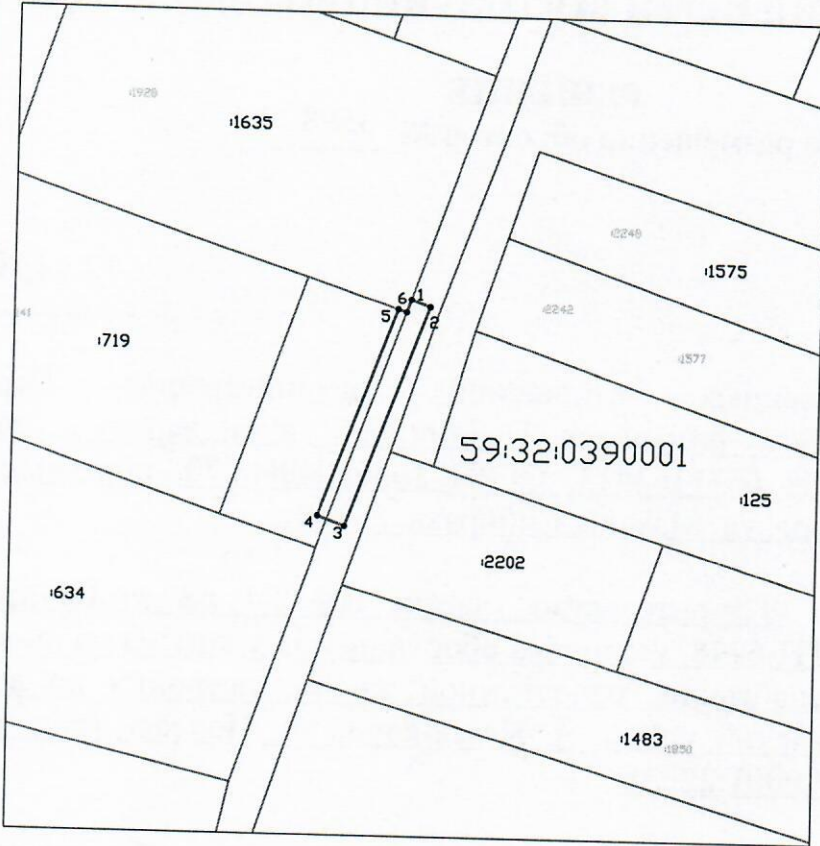
2) При условии получения разрешения на производство земляных работ.

Заместитель председателя комитета


(подпись, печать)  М.В. Королева

Схема предполагаемых к использованию земель или части земельного участка

Объект: Строительство участка ВЛ 0,4 кВ от ближайшей опоры ВЛ 0,4 кВ от ТП-6448, установка оборудования учета э/э на опоре ВЛ 0,4 кВ для электроснабжения малоэтажной жилой застройки по адресу: Пермский край, Пермский район, д. Нестюково, ул. Полевая (кад. номер зем. участка 59:32:0390001:2202)
 Местоположение: Пермский край, Пермский м. о.
 Площадь земель или части земельного участка, кв.м.: 128
 Категория земель: земли населенных пунктов
 Вид разрешенного использования: -



Обозначение характерных точек границ	Координаты	
	X	Y
1	504341,50	2232495,46
2	504340,54	2232498,08
3	504309,93	2232486,92
4	504311,30	2232483,16
5	504340,15	2232493,68
6	504339,77	2232494,85
1	504341,50	2232495,46

Масштаб 1:1000

Описание границ смежных землепользователей:

от 1 точки до 5 точки - 59:32:0390001:2300, муниципальная собственность
 от 5 точки до 1 точки - 59:32:0390001:1635

Условные обозначения:

- 1 • Характерная точка границы, сведения о которой позволяют однозначно определить ее на местности
- Границы земельных участков, установленные (уточненные) при проведении кадастровых работ, отражающиеся в масштабе
- Граница земельного участка, сведения о которой содержатся в ЕГРН
- 59:11:0011122:31 Обозначение кадастрового номера земельного участка
- Граница кадастрового квартала

Инв. N подл.	Взам. инв. N
Подпись и дата	

Заявитель:
Корнев И.С.

ПАО "Россети Урал" - "Пермэнерго"
по губернаторности N ПЭ/137-2024
от 17.04.2024

(подпись, расшифровка подписи)

